



CONSTRUYENDO COMUNIDADES RESILIENTES

hacia mil millones de acciones

PASOS A SEGUIR AL IMPLEMENTAR UNA INICIATIVA PARA LA RESILIENCIA COMUNITARIA



PARA LOGRAR LA SOSTENIBILIDAD DE INICIATIVAS PARA LA RESILIENCIA COMUNITARIA

Impulsadas por el Contexto

- ▶ La Resiliencia Comunitaria debe surgir "sin recetas".
- ▶ La promoción de resiliencia debe hacerse de acuerdo a las experiencias de la barriada.
- ▶ Todas las intervenciones deben identificar y considerar el conocimiento de los miembros de la comunidad.
- ▶ Cada iniciativa debe favorecer el entorno particular de la comunidad.

Multisectoriales

- ▶ Las iniciativas deben tener un impacto sobre los niveles económicos, sociales, ambientales y políticos.
- ▶ El compromiso de distintos niveles de actores, especialmente de la comunidad en sí, es fundamental
- ▶ Los programas en otros sectores deberían complementarse con la iniciativa

Centradas en las Personas

- ▶ En gran medida, deben basarse en las personas, en sus compromisos, y en su trabajo colectivo dentro de grupos locales.
- ▶ La participación activa de la comunidad debe conducir a la auto-sostenibilidad.
- ▶ Deben hacer partícipe a un coordinador, voluntario u oficial que viva en la comunidad

De Origen Local

- ▶ Deben priorizar obtener recursos a nivel local, a fin de depender lo menos posible en la asistencia nacional y en la cooperación internacional, y así tener un alto impacto a bajo costo.



UNA COMUNIDAD RESILIENTE

está bien informada,
saludable y puede
satisfacer sus
necesidades básicas



... está socialmente cohesionada

... tiene oportunidades económicas



... tiene infraestructuras y servicios bien mantenidos y accesibles



... puede gestionar sus activos naturales



... está conectada



¿QUÉ SON LAS INICIATIVAS COMUNIDADES RESILIENTES?

3 OBJETIVOS PRINCIPALES

Conocimiento

Assist communities as they identify risk-informed, holistic approaches to address their underlying vulnerabilities.

Acción

Alentar a las comunidades a adoptar enfoques impulsados por la demanda y centrados en las personas para el fortalecimiento de la resiliencia comunitaria.

Conectividad

Promover la conexión de las comunidades con organizaciones externas que puedan proporcionar recursos y servicios no disponibles localmente.

Las **intervenciones para una Comunidad Resiliente** no son programas; por lo tanto, un solo grupo u organización no podrá ponerlas en práctica. Sin embargo, una organización líder puede funcionar como un coordinador local, nacional o regional en su promoción e implementación.

Las **intervenciones para una Comunidad Resiliente** deben permanecer abiertas para que todas las personas puedan ser agentes de cambio en sus respectivas comunidades, así como en otras comunidades en las que podrían brindar apoyo.



PASOS A SEGUIR AL IMPLEMENTAR UNA INICIATIVA PARA LA RESILIENCIA COMUNITARIA

PASO 1

Promover la Iniciativa

DANDO EL PRIMER PASO

Una organización, o un individuo, necesita dar el primer paso para liderar la iniciativa, reunir a los actores y promover acciones.

MAPEO DE SOCIOS LOCALES POTENCIALES

► Incluya a participantes de todos los sectores de la comunidad para representar diferentes perspectivas

► Estos son algunos de los grupos que podría ser importante incluir: empresas, organizaciones profesionales, grupos religiosos, ONGs, asociaciones de padres / maestros, departamentos de salud, clínicas u hospitales, poblaciones minoritarias, escuelas y universidades, oficinas de gestión de emergencias.



*Utilice criterios tales como estatus, especialidad temática, interés y capacidad, para identificar las organizaciones o personas específicas que serán abordadas.

Muy importante: asegúrese de incluir a los líderes locales ya sean formales o informales.

INVOLUCRAR A SOCIOS POTENCIALES

Organización líder

► Presente a sus colegas los beneficios de la iniciativa y explique por qué debe liderar el proceso.

Autoridades públicas

► Idealmente, las acciones y actividades específicas del Manual para una Comunidad Resiliente serán adoptadas por el gobierno local y se integrarán en sus servicios a la comunidad.



Comunidad

- Explique y promueva la resiliencia a través de:
 - El diálogo, la participación de la comunidad
 - La movilización ciudadana
 - El incremento de la presencia de socios y voluntarios.
- Identifique a los líderes potenciales considerando:
 - La identificación con la organización y sus valores
 - El reconocimiento de su entorno y su liderazgo positivo
 - Las habilidades de comunicación, la sensibilidad y la proximidad a los problemas de la comunidad
 - La conciencia sobre el poder de la transformación.
- Planifique y convoque a una reunión con los miembros de la comunidad.
- Explique la iniciativa detalladamente y ponga atención a la retroalimentación de la comunidad.
- Sugiera y planifique una fecha cercana a la primera reunión oficial.

Sector privado

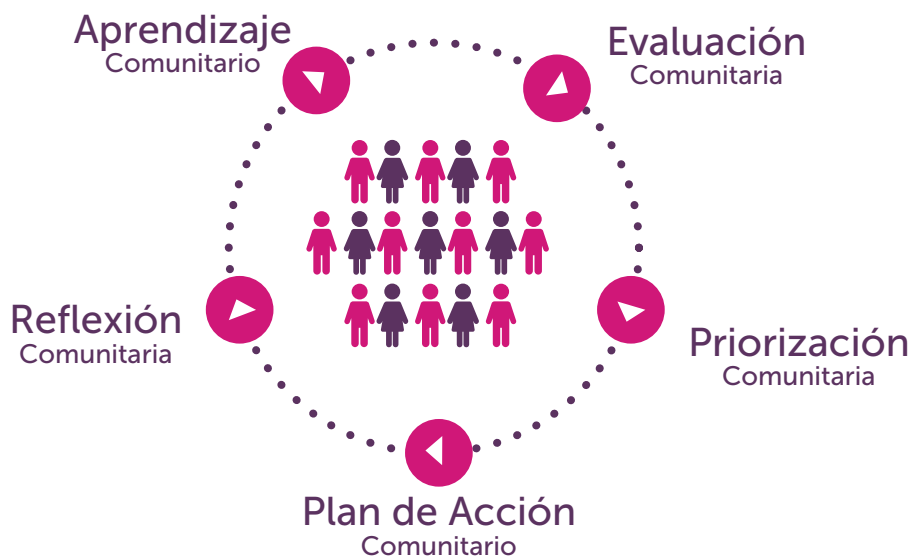
Asegure la sostenibilidad mediante la obtención de apoyo del sector privado:

- Identifique
 - Empresas locales con programas de responsabilidad social.
 - Empresas que puedan hacer aportes en especie
 - Empresas que tengan un interés particular en la comunidad.
- Establezca contacto y presente una propuesta
 - Ajuste su propuesta a los intereses de sus socios potenciales.
 - Sea específico en lo que solicita.
 - No se olvide de los aportes en especie.
- Explique el alcance y la metodología
 - Resalte los beneficios para la empresa y para la comunidad.
 - Escuche con detenimiento a las necesidades e intereses de la compañía.
- Intercambie ideas y establezca un diálogo.

PASOS A SEGUIR AL IMPLEMENTAR UNA INICIATIVA PARA LA RESILIENCIA COMUNITARIA

PASO 2

Evaluación Liderada por la Comunidad



El punto focal para comunidades resilientes involucrará a socios y la comunidad en una evaluación de necesidades.

RESULTADO: VISIÓN COMPARTIDA PARA LAS MEDIDAS DE CREACIÓN DE RESILIENCIA

HERRAMIENTAS PARA LA PARTICIPACIÓN COMUNITARIA

Las herramientas de participación para ayudar a las comunidades a identificar algunos de sus desafíos comunes incluyen:

- ▶ Lluvia de ideas
- ▶ Recorridos transectoriales
- ▶ Mapeo de vulnerabilidades y capacidades locales
- ▶ Calendario estacional

Para mayor información puede revisar el Manual para las Comunidades Resilientes

EVALUACIÓN DE LAS NECESIDADES

¿QUIÉNES SOMOS Y QUÉ NOS ESTÁ AFECTANDO?

- ▶ Seleccione e implemente herramientas participativas para entender los riesgos y las vulnerabilidades
 - Los conceptos deben provenir de la comunidad
 - Considere las herramientas más relevantes para su contexto específico
- ▶ Identifique representantes comunitarios
 - Incluya diferentes grupos de edad
 - Incluya personas de otras áreas vulnerables, si es posible
 - Garantice el equilibrio de género en el grupo
 - Seleccione representantes de diferentes familias
- ▶ Organice una serie de reuniones
 - Los participantes presentarán sus prioridades en el camino a la resiliencia, así como los desafíos que enfrentan

VISIÓN COMPARTIDA

¿CUÁL ES NUESTRO PLAN?

- ▶ Cada grupo de edad y/o vulnerable determina lo que considera como las acciones principales para la resiliencia
 - A través del diálogo, definen acciones en común
 - Juntos, desarrollan micro-proyectos para la resiliencia
- ▶ Las siguientes son algunas de las preguntas que los grupos deben abordar:
 - ¿Qué debemos hacer?
 - ¿Con qué contamos para hacer frente a perturbaciones y tensiones?
 - ¿Qué podemos hacer por nuestra cuenta?
 - ¿Qué podemos lograr trabajando con los demás?

PASOS A SEGUIR AL IMPLEMENTAR UNA INICIATIVA PARA LA RESILIENCIA COMUNITARIA

PASO 3

Implementación Gestionada por la Comunidad

LA RESILIENCIA COMUNITARIA SÓLO SERÁ TANGIBLE SI SE TRADUCE EN LA CAPACIDAD DE IMPLEMENTACIÓN

ACCIONES E INICIATIVAS

Las acciones e iniciativas específicas dependerán de cada contexto individual, pero las actividades tangibles son esenciales para la creación de resiliencia.

Ejemplos de iniciativas para crear resiliencia: a) desarrollo de una ruta de evacuación; b) un sistema de alerta temprana; c) un lugar para hacer ejercicio; d) ambientes bien mantenidos; e) espacios para caminar y jugar en todo momento; f) aprendizaje sobre primeros auxilios; g) aprender a tocar la guitarra, o creación de coros musicales familiares.

Indicadores clave:

Generadas por las comunidades

Sostenibles en el tiempo

De bajo costo

Con una alta participación

OPORTUNIDADES PARA EL DIÁLOGO

Los diferentes grupos que participan en el proceso deben conversar unos con otros.

La comunidad debe reunirse al menos una vez al mes para:

- ▶ Celebrar y disfrutar de sus acciones; Hablar sobre las iniciativas de resiliencia en el barrio y qué lecciones han aprendido.
- ▶ Presentar los avances logrados a través de la implementación de las iniciativas de resiliencia.
- ▶ Identificar nuevas iniciativas
Crear espacios para el aprendizaje y la capacitación, entre otros.

LAS REUNIONES SON DIFERENTES DE LOS EVENTOS Y LAS ACTIVIDADES

Las reuniones son espacios más formales utilizados para discutir las iniciativas entre representantes y actores, y deberían darse durante todo el año.

Los eventos y las actividades involucran una población más grande – deberían realizarse al menos 3 actividades de resiliencia durante el año.

Lista de verificación de la Reunión Comunitaria:

- Coordinar con el líder de la comunidad para preparar la reunión.
- El líder de la comunidad convocará a los miembros clave de la comunidad, fijar la fecha, hora y lugar para las reuniones mensuales.
- Fomente un ambiente de diálogo relajado durante la reunión
- Registre y documente experiencias, enfoques y soluciones identificadas durante la reunión.

Lista de Verificación para Evento de Lanzamiento sobre Resiliencia

- Identifique entre 2 y 5 personas que deseen unirse y planificar en conjunto
- Pónganse de acuerdo en una fecha para el evento con líderes de la comunidad
- Identifique y reserve un espacio para el evento.
- Organice la logística, tal como el transporte, refrigerios, sillas, etc.

PASOS A SEGUIR AL IMPLEMENTAR UNA INICIATIVA PARA LA RESILIENCIA COMUNITARIA

PASO 4

Vinculación con Otros Actores

LA COALICIÓN DE MIL MILLONES PARA LA RESILIENCIA SE CENTRA EN LA CONECTIVIDAD

Conéctese con **#1BnCoalition** utilizando las siguientes herramientas

OneBillionCoalition.org

- ▶ Recurso online con herramientas e información
- ▶ Conéctese con otros miembros de la comunidad
- ▶ Adopte medidas siguiendo las guías paso a paso
- ▶ Comprométase a formar una coalición

Mercado de Resiliencia Comunitaria

- ▶ Plataforma online que conecta las necesidades de las comunidades con proveedores
- ▶ Anuncie lo que su comunidad necesita para ser más resistente
- ▶ Ofrezcense como voluntario, preste servicios o ayuda financiera a otras comunidades

Programa de Apps Universales

- ▶ Descargue la aplicación de Primeros Auxilios y aprenda cómo ayudar durante una emergencia
- ▶ Descargue la aplicación Amenaza [Hazard] y esté más preparado para los desastres
- ▶ Actualmente disponible en 77 países
- ▶ Accede a otras apps

PASO 5

Monitoreo

El trabajo comunitario es cíclico: la comunidad evoluciona y también lo hacen sus prioridades

- ▶ Renueve las conversaciones sobre necesidades locales de forma regular
- ▶ Mantenga actualizado el plan comunitario
- ▶ Revise las iniciativas existentes y los avances en materia creación de resiliencia
- ▶ Establezca un grupo de monitoreo multisectorial



PASO 6

Construcción de Redes

Por sí sola, **ninguna organización**, puede hacer que mil millones de personas se vuelvan más resilientes

- ▶ La comunidad debe buscar oportunidades para participar a nivel de ciudad, nacional, regional e incluso mundial
- ▶ Forme alianzas para abogar a los niveles más altos en pro de la creación de resiliencia
- ▶ Utilice herramientas online, si es posible, para conectarse a la comunidad mundial de #1BnCoalition

