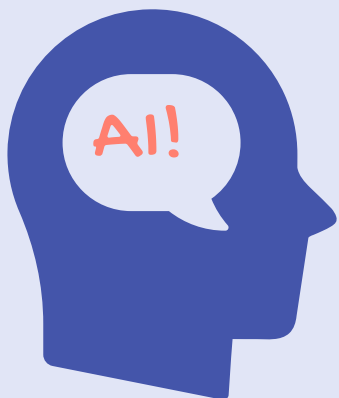


# CABEÇA, CORAÇÃO E MÃOS

Quando pessoas estão machucadas ou preocupadas, podemos dar apoio sendo gentis.



Desenhe uma cabeça - escreva dentro dela o que as pessoas poderiam pensar em uma crise



Desenhe um coração - escreva dentro dele como as pessoas poderiam se sentir em uma crise



Desenhe a figura de uma mão - escreva dentro dela o que as pessoas fariam ou como se comportariam em uma crise



No lado de fora escreva como você poderia usar a sua cabeça para ajudá-los



PERGUNTE O QUE DÓI

No lado de fora escreva como você poderia usar o seu coração para ajudá-los



DIGA A ELES QUE VOCÊ ESTÁ LÁ PARA AJUDAR

No lado de fora escreva como você poderia usar as suas mãos para ajudá-los



FAÇA OS PRIMEIROS SOCORROS (É NECESSÁRIA PROFICIÊNCIA)

Confortar pessoas durante um período difícil é uma boa maneira de ajudar