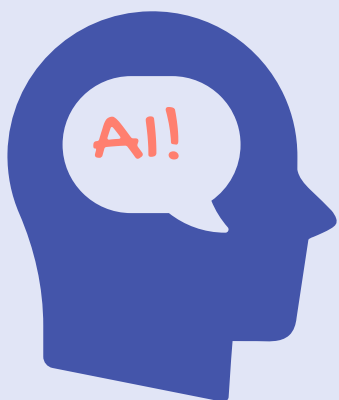


CABEÇA, CORAÇÃO E MÃOS

Quando as pessoas estão magoadas ou preocupadas, podemos dar-lhes apoio sendo gentis.



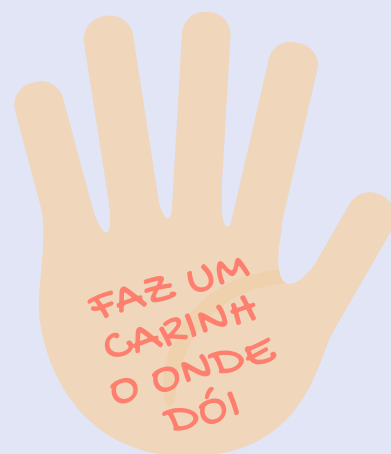
Desenha uma cabeça -
escreve lá dentro o que as
pessoas poderão pensar
numa crise



Desenha um coração - escreve
lá dentro o que as pessoas
poderão sentir numa crise



Desenha uma mão - escreve lá
dentro o que as pessoas
poderão fazer ou como
poderão agir numa crise



Do lado de fora, escreve
como poderias usar a
cabeça para as ajudar



PERGUNTAR O
QUE DÓI

Do lado de fora, escreve como
poderias usar o coração para
as ajudar



DIZER-LHES QUE
ESTÁS LÁ PARA
AJUDAR

Do lado de fora, escreve
como poderias usar as mãos
para as ajudar



PRESTAR PRIMEIROS
SOCORROS
(FORMAÇÃO NECESSÁRIA)

Confortar as pessoas em tempos difíceis é uma boa forma de ser útil