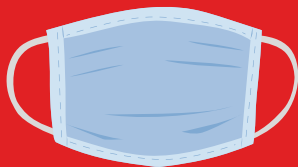


INFORMATION SUR LES MASQUES



Pour vous protéger, protéger les autres et rompre la chaîne de contamination. Les masques sont conformes à la réglementation sanitaire en vigueur.



Respectez les gestes barrières ! Les masques viennent en complément du lavage des mains fréquent avec de l'eau et du savon ou un gel nettoyant à base d'alcool et du respect de la distanciation sociale

**RETROUVEZ LES DERNIÈRES ACTUALITÉS COVID-19 SUR
FACEBOOK - [GLOBAL FIRST AID REFERENCE CENTRE](#)**

GUIDE D'UTILISATION GRAND PUBLIC

METTRE ET RETIRER UN MASQUE CHIRURGICAL À USAGE UNIQUE

A **CHANGER** toutes les 4h ou dès que le masque est humide



LAVEZ-VOUS
LES MAINS À L'EAU ET AU SAVON, OU À L'AIDE D'UN GEL HYDRO ALCOOLIQUE PENDANT AU MOINS 20 SECONDES



NE PAS TOUCHER SON MASQUE UNE FOIS AJUSTÉ



VÉRIFIEZ L'ÉTAT DU MASQUE, IL NE DOIT PAS DE DÉFAUTS, DE TROUS OU DE DÉCHIRURES



SE LAVEZ LES MAINS AVANT ET APRÈS TOUTE MANIPULATION EN CAS DE GÈNE OU DE RETRAIT



ASSUREZ-VOUS DU BON SENS :
LA BARRETTE MÉTALLIQUE DOIT ÊTRE EN HAUT, POUR ÉPOUSER L'ARÊTE DE VOTRE NEZ ET LA PARTIE COLORÉE OU MARQUÉE EXT VERS L'EXTÉRIEUR



ENLEVEZ-LE EN LE SAISISANT PAR LES ATTACHES ET/OU LES BORDS : NE TOUCHEZ PAS LA PARTIE QUI COUVRE VOTRE BOUCHE ET VOTRE NEZ, CAR ELLE POURRAIT ÊTRE CONTAMINÉE



POSEZ VOTRE MASQUE SUR VOTRE VISAGE : SAISISSEZ-LE PAR LES ATTACHES OU LES ÉLASTIQUES ET RECOUVREZ ENTIÈREMENT VOTRE VISAGE, VOTRE BOUCHE ET VOTRE MENTON



JETEZ-LE : IL EST CONÇU POUR N'ÊTRE UTILISÉ QU'UNE SEULE FOIS



AJUSTEZ LA BANDE POUR LE NEZ EN UTILISANT VOTRE INDEX ET VOTRE POUCE POUR PINCER LA PARTIE RIGIDE EN HAUT DU MASQUE ET LA MOULER AUTOUR DE L'ARÊTE DU NEZ



LAVEZ-VOUS LES MAINS UNE NOUVELLE FOIS : POUR ÊTRE SÛR QU'ELLES SONT PROPRES ET QUE VOUS NE LES AVEZ PAS CONTAMINÉES EN TOUCHANT LE MASQUE

RAPPELEZ-VOUS...

- Un masque ne se partage pas, il est à usage personnel.
- Le port d'un masque ne dispense pas de la pratique des gestes barrières: lavage des mains très régulier et la distanciation sociale (au moins un mètre entre chaque personnes).