

Principes fondamentaux des données

Heather Leson, Responsable de la littératie des données
Atelier régional sur les aptitudes en matière de données
Budapest, 24 – 25 octobre 2017



International Federation of Red Cross and Red Crescent Societies
Fédération internationale des Sociétés de la Croix-Rouge et du Croissant-Rouge
Federación Internacional de Sociedades de la Cruz Roja y de la Media Luna Roja
الاتحاد الدولي لجمعيات الصليب الأحمر والهلال الأحمر

DATA PLAYBOOK: SLIDEDeck 5



La Révolution des données est là.
Sommes-nous prêts pour les données?



International Federation of Red Cross and Red Crescent Societies
Fédération internationale des Sociétés de la Croix-Rouge et du Croissant-Rouge
Federación Internacional de Sociedades de la Cruz Roja y de la Media Luna Roja
الاتحاد الدولي لجمعيات الصليب الأحمر والهلال الأحمر

DATA PLAYBOOK: SLIDEDeck 5

Les données peuvent mener à des:

Informations

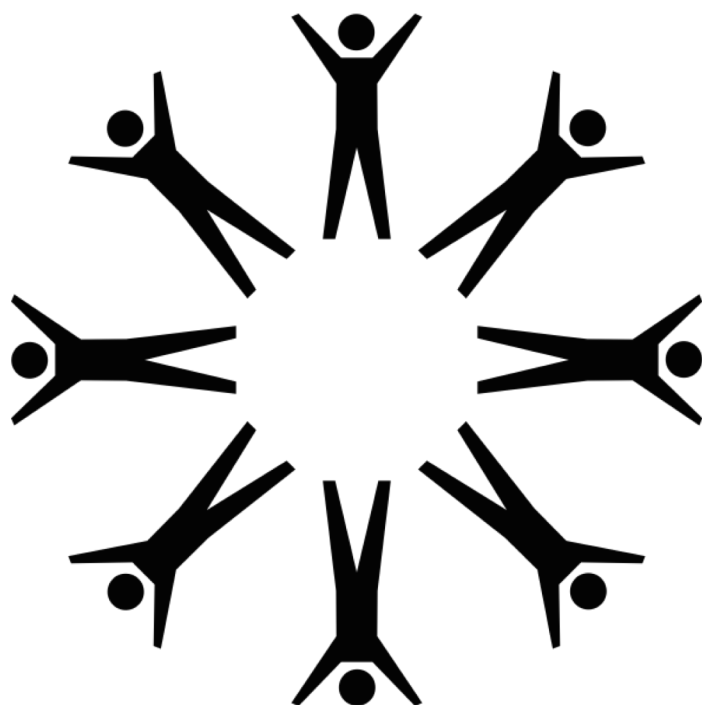
Connaissances

Preuves

Décisions



Les données font partie de notre leadership



La FICR c'est le Secrétariat, les Sociétés nationales et les volontaires.

Nous ambitionnons d'être une organisation orientée données qui prend des décisions fondées sur des éléments probants. Cela est mentionné dans notre Stratégie 2020.

Types de données

Community/Citizen

- SMS/Mobile data
- Email
- Surveys
- Social Media (WhatsApp, Facebook, Twitter, Instagram)
- Multimedia (photos, video, VR)

Government

- Census/Population
- Statistics
- Infrastructure
- Finance/Budgets/Spending
- Companies/Land Ownership
- Pollution Index/Water Quality

Physical

- Geographical
- Infrastructure

Aerial/Satellite

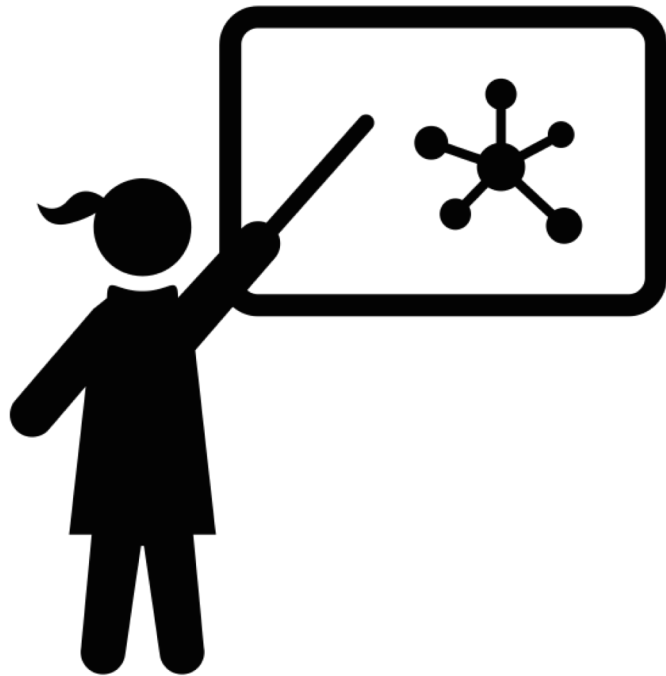
- Satellite
- Aerial/UAV
- Balloon Mapping

Sensor/New Tech

- Biometric
- Genetic (Crispr)
- Movement
- Meteorology
- Bitcoin



Avoir des connaissances des données n'est pas la même chose qu'avoir des aptitudes pour les données



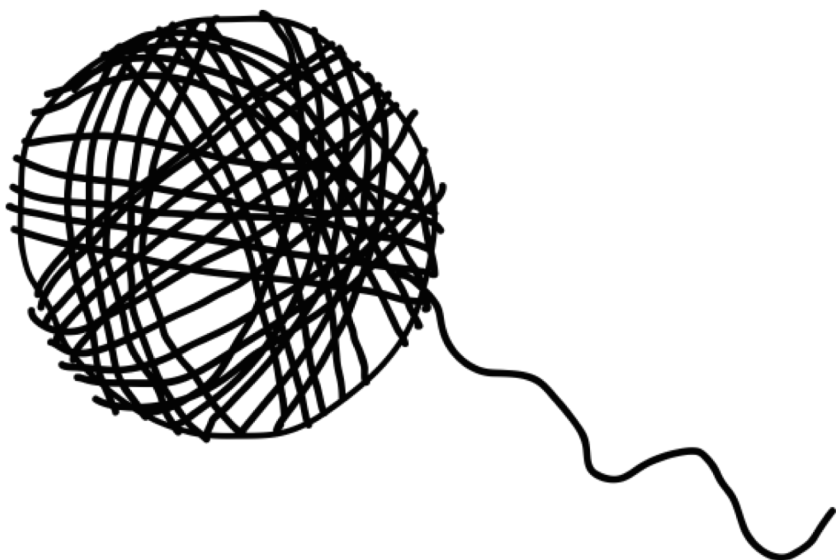
« Une organisation qui a des connaissances des données (data-literate) partage une culture des données et une forte vision du futur. La plupart des gens investis dans cette vision n'auront pas d'interaction analytique avec les données et n'auront peut-être jamais besoin d'en avoir ».

*Source: Open Data Institute



International Federation of Red Cross and Red Crescent Societies
Fédération internationale des Sociétés de la Croix-Rouge et du Croissant-Rouge
Federación Internacional de Sociedades de la Cruz Roja y de la Media Luna Roja
الاتحاد الدولي لجمعيات الصليب الأحمر والهلال الأحمر

Qu'est-ce que la littératie des données



*« La littératie des données comprend les compétences, connaissances, attitudes et structures sociales requises pour permettre à différentes populations d'utiliser des données ».**

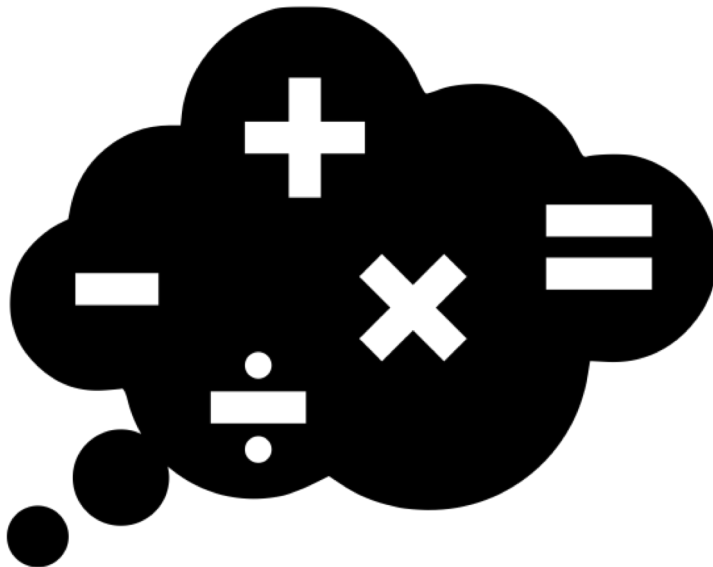
Les gestionnaires de l'information (GI) dans le domaine humanitaire sont souvent très compétents en matière de données. Comment pouvons-nous bâtir un écosystème de collègues prêts pour les données?

*Source: School of Data



International Federation of Red Cross and Red Crescent Societies
Fédération internationale des Sociétés de la Croix-Rouge et du Croissant-Rouge
Federación Internacional de Sociedades de la Cruz Roja y de la Media Luna Roja
الاتحاد الدولي لجمعيات الصليب الأحمر والهلال الأحمر

Les avantages potentiels de l'accentuation de la littératie des données:



- Travail d'équipe / Collaboration
- Redevabilité/Transparence accrues
- Efficacité organisationnelle (réutilisation, moins de duplications)
- Améliorations financières
- Compétences / Qualifications



Que signifie pour moi la littératie des données?

Rôle	Tâche
GI / Opérations/PMER/Santé	Exécuter des projets avec des produits informationnels /Évaluer l'exécution des projets et programmes
Marketing Communications	Excellentes données/analyse, récit pour la narration, marque et collecte de fonds
TI	Évaluer et soutenir les produits/outils de données, fournir l'infrastructure
Formation	Fournir l'apprentissage en ligne, des ateliers et une formation technique
Gestionnaire	Planification stratégique, perfectionnement du personnel, développement organisationnel
Communauté desservie	Fournir des données, obtenir de l'aide/des services, obtenir des retours d'informations



Pipeline de données

Quand nous parlons de « données », les gens mettent souvent l'accent sur les **aptitudes**, les **outils** et les étapes du **processus** pour la fourniture de produits de données **tels** qu'un « jeu de données ».

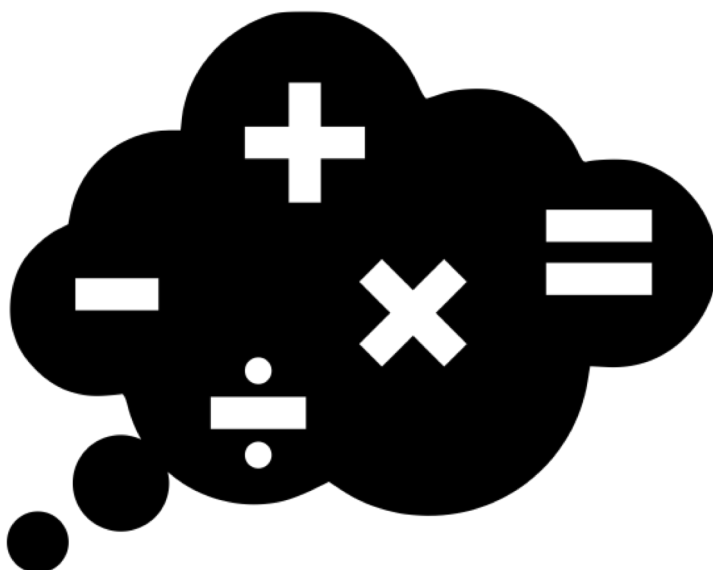
Le 'Pipeline de données'* est un exemple d'aptitudes de préparation aux données. Nous avons tous différents niveaux de savoir-faire.

*Source: School of Data



International Federation of Red Cross and Red Crescent Societies
Fédération internationale des Sociétés de la Croix-Rouge et du Croissant-Rouge
Federación Internacional de Sociedades de la Cruz Roja y de la Media Luna Roja
الاتحاد الدولي لجمعيات الصليب الأحمر والهلال الأحمر

Comment pouvons-nous prouver notre « préparation aux données »?



Nous mesurons beaucoup de choses à la FICR.

Comment pourrait-on incorporer les mesures de préparation aux données dans les cadres existants:

- PMER/MEAL
- Surge/IM
- Bilan de santé des TIC/Fracture numérique
- OCAC/BOCA
- Planification de programmes
- Compétences



International Federation of Red Cross and Red Crescent Societies
Fédération internationale des Sociétés de la Croix-Rouge et du Croissant-Rouge
Federación Internacional de Sociedades de la Cruz Roja y de la Media Luna Roja
الاتحاد الدولي لجمعيات الصليب الأحمر والهلال الأحمر

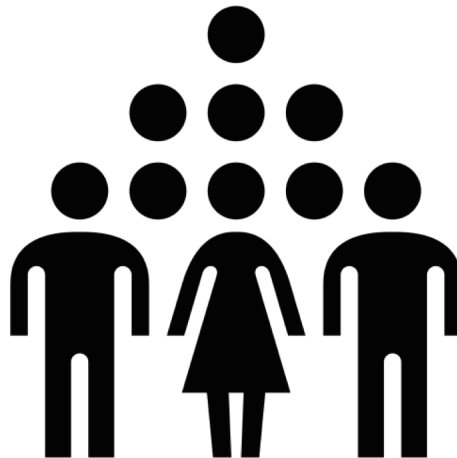
Équipes données humanitaires : Compétences d'appui

Humanitaire

- Coordination des groupes sectoriels
- Évaluations
- Planification opérationnelle
- Logistique/Gestion du registre
- Réduction des risques de catastrophe
- Préparation aux interventions
- Secours en cas de catastrophe /Relèvement
- Domaines thématiques prioritaires
- Santé, Genre et Inclusion sociale

Réseau

- Clients
- Agences humanitaires
- Agences de développement
- Accès aux personnes compétentes, aux gestionnaires de l'information, aux gestionnaires de bases de données, aux analystes de données
- Entreprises
- Investisseurs, sponsors et donateurs



Compétences en affaires

- Leadership
- Planification stratégique des affaires
- Marketing & Ventes
- Relations avec la clientèle
- Gestion des personnes & Ressources humaines
- Administration
- Prise de parole en public
- Résolution de problèmes
- Compétences financières et comptables
- Délégation des tâches
- Motivatisation d'équipe

Compétences non techniques

- Stratégique, proactif, créatif, innovateur et esprit de collaboration
- Curieux à propos des données
- Influence sans autorité
- Sait résoudre les problèmes
- Fouineur /Mentalité de créateur

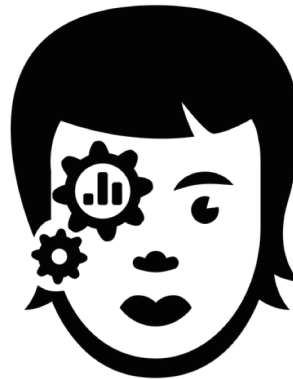


International Federation of Red Cross and Red Crescent Societies
Fédération internationale des Sociétés de la Croix-Rouge et du Croissant-Rouge
Federación Internacional de Sociedades de la Cruz Roja y de la Media Luna Roja
الاتحاد الدولي لجمعيات الصليب الأحمر والهلال الأحمر

Équipes données humanitaires : Compétences techniques

Math et Statistiques

- Apprentissage machine
- Modélisation statistique
- Apprentissage supervisé & Apprentissage non supervisé
- Informatique statistique (p. ex R)
- Algèbre relationnelle



Gestion de l'information

Gestion de données

- Modélisation des données
- Collecte de données
- Affinement et nettoyage des données
- Base de données, SQL et NOSQL
- Bases de données parallèles et traitement parallèle
- Normes relatives aux données ouvertes
- API's
- Hadoop et Hive/Pig

- SIG & Cartographie
- Méthodologie d'enquête
- Analyse des données
- Trouver & utiliser des jeux de données

Programmation

- Fondements de l'informatique
- Langage de script (i.e. Python, javascript)
- Scripts de filtrage (i.e. D3.js)
- Développement web
- Expérience de xaaS comme AWS

Communications et Visualisation

- Art de la narration
- Traduire des idées axées sur les données en décisions et actions
- Tableaux de bord interactifs
- Infographie
- Conception d'art visuelle
- Connaissance d'outils de visualisation tels que Tableau, trousse d'outils Adobe



International Federation of Red Cross and Red Crescent Societies
Fédération internationale des Sociétés de la Croix-Rouge et du Croissant-Rouge
Federación Internacional de Sociedades de la Cruz Roja y de la Media Luna Roja
الاتحاد الدولي لجمعيات الصليب الأحمر والهلال الأحمر

À propos du programme de littératie des données

1. Connect

We are connecting the data curious and the data ready across the Secretariat and National Societies.

2. Learn

The Data Literacy program is creating learning spaces via skillshares, workshops and webinars.

3. Create

Together we are creating sessions, guides, policies, checklists and modules to work with existing programs and projects.

4. Measure & Impact

We are assessing metrics for data readiness and collecting impacting examples.



International Federation of Red Cross and Red Crescent Societies
Fédération internationale des Sociétés de la Croix-Rouge et du Croissant-Rouge
Federación Internacional de Sociedades de la Cruz Roja y de la Media Luna Roja
الاتحاد الدولي لجمعيات الصليب الأحمر والهلال الأحمر

littératie des données: Menu

1. Connect

- A. Informal Data Working Group
- B. Local data Stories
- C. Ecosystem Map
- D. Data Simulations

2. Learn

- A. Skillshare sessions
- B. Build with existing Curriculum inside RCRC
- C. Connect with other Data Educators
- D. Excel around the World

3. Create

- A. Data Playbook: templates, checklists, session design, scenarios, and best practices

4. Measure & Impact

- A. Responsible Data Policy/Guidance
- B. Data Readiness Measurement/Competencies



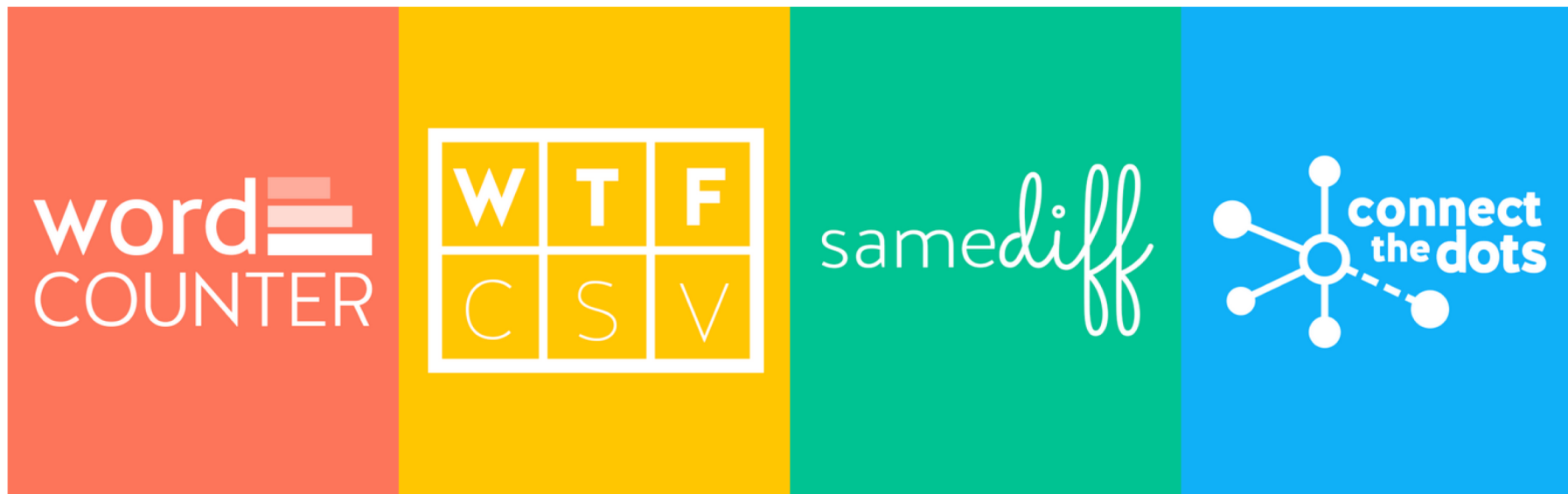
Discuter: Décisions fondées sur des éléments probants

- Partagez des exemples où la FICR et les Sociétés nationales utilisent des « éléments probants » pour la prise de décision
- Quelles sont certains des obstacles ou des opportunités que présente l'utilisation de données dans le cadre de notre travail?



data BASIC.io

DataBasic is a suite of easy-to-use web tools for beginners that introduce concepts of working with data. These simple tools make it easy to work with data in fun ways, so you can learn how to find great stories to tell.



WordCounter analyzes your text and tells you the most common words and phrases.

WTFcsv tells you WTF is going on with your .csv file.

SameDiff compares two or more text files and tells you how similar or different they are.

ConnectTheDots shows you how your data is connected by analyzing it as a network.

L'avenir des données

« La pleine exploitation des sources de données humanitaires pourrait améliorer la façon de prévoir, surveiller et faire face aux crises. Une gestion appropriée des données pourrait considérablement accroître l'impact et la rapidité de l'aide humanitaire et des activités de protection, telles que l'identification des besoins des populations affectées ou la distribution de ressources qui sauvent des vies. Mais la voie à suivre est difficile et complexe ».

« ...le secteur humanitaire n'a pas encore produit le changement de politiques, de stratégies et de gouvernance [promis par le buzz des données](#). Peu d'organisations ont véritablement adopté et incorporé les données au cœur de leurs activités de programmation ou de développement professionnel ».

MERCI

Heather Leson

Data Blog:

<http://media.ifrc.org/ifrc/theme/data/>

heather.leson@ifrc.org

@heatherleson

skype: heatherleson



International Federation of Red Cross and Red Crescent Societies
Fédération internationale des Sociétés de la Croix-Rouge et du Croissant-Rouge
Federación Internacional de Sociedades de la Cruz Roja y de la Media Luna Roja
الاتحاد الدولي لجمعيات الصليب الأحمر والهلال الأحمر

DATA PLAYBOOK: SLIDEDECK 5